



CAD-Dienstleistungsbüro

für Architekten, Ingenieure, ausführende Firmen und die Immobilienwirtschaft zur Erstellung von Bau- und Technischen Zeichnungen jeder Art

Kontakt:

Susann Huck
Waldstraße 7
13156 Berlin

Telefon: 030 / 346 680 21
Fax: 030 / 346 680 23
Mobil: 0151 / 22282810

Email: kontakt@cad-berlin.de

Internet : www.cad-berlin.de

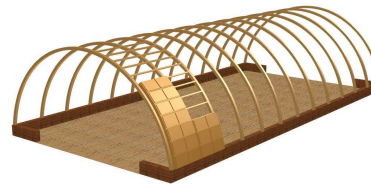
Neuerstellung von sämtlichen Bau- und Technischen Zeichnungen nach Ihren Vorgaben, Skizzen, Ideen und Wünschen



Bearbeitung bereits bestehender Pläne

Übernahme bestehender Papierzeichnungen ins CAD-Format

Visualisierung und photorealistische Darstellung geplanter Objekte für Präsentations- und Werbezwecke



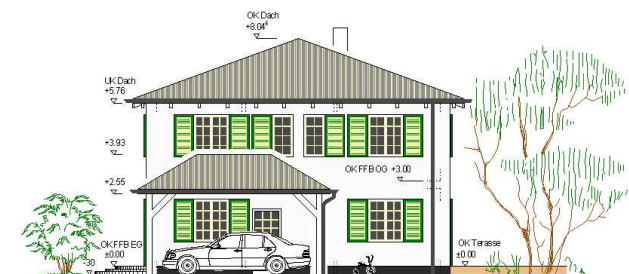
Anträge auf Abgeschlossenheit für Teilungsgenehmigungen

Wohn- und Nutzflächenberechnungen

Exposés für Vermietung oder Verkauf von Wohnungen und Grundstücken



Erarbeitung von Unterlagen für Bauvoranfragen und Bauanträge



Revisionspläne aller Gewerke

Bestandspläne nach Aufmaß

Software

Allplan BIM 2009 (Nemetschek)
AutoCAD 2013 (Autodesk)
Microsoft Office
Microsoft Project

Preise:

29 € Netto / h Zeitaufwand oder pauschal

So finden Sie uns:



Referenzen

Kunden:



Elektro- Fricke GmbH



Jüdisches Museum Berlin



Projekte:

Komplettaufmaße Wohnungsbau:

- Hornstr. 23, Berlin-Kreuzberg
- Konstanzer Str. 62, Berlin-Charlottenburg
- Maybachufer 24, Berlin-Neukölln
- Schwarzkopffstr. 8, Berlin-Wedding
- Taborstr. 14 / Heckmannufer 10, Berlin-Kreuzberg
- Ritterstr. 9-10, Berlin-Kreuzberg
- Konrad-Wolf-Str. 73, Berlin-Hohenschönhausen

Komplettaufmaße Industriebau:

- Forckenbeckstr. 9-13, Berlin-Wilmersdorf
- Hery-Park, Gersthofen
- Hagen-Park, Soest
- Gewerbegebiet Kassel-Waldau
- Sachsenbank, Leipzig
- Kleber-Gelände, St. Ingbert
- Flamme Möbelhaus, Berlin-Spandau

Elektro:

- Commerzbank Goslar, Halle, Potsdamer Str. Berlin, Salzgitter
- Lindencorso (VW-Forum) Berlin
- Naturkundemuseum
- Berlin Carree
- Institut für Ernährungsforschung

Haustechnik:

- Hotel Adel's, Berlin
- Neubau Labor- und Bürogebäude Atotech, Berlin
- Neubau Hotel, Europaallee Frankfurt / Main
- Umbau und Nutzungsänderung Hotel, Nürnberg
- Neubau Hotel, Wolfsburg
- U-Bahnhöfe Kaiserin-Augusta-Str., Ruhleben, Vinetastraße

Tiefbau:

- Wasserhaltung A100
- Wasserhaltung U5
- Wasserhaltung Projekt am Zoo
- Aushubplan, Wohnen am Brunnenviertel, Berlin

Ausbauplanung:

- Zalando, Zeughof Berlin-Köpenick
- DHL, Berlin-Friedrichshain

Detailplanung:

- Flughafen Berlin-Brandenburg, Berlin
- Bendlerblock, Berlin
- Deutsche Rentenversicherung, Berlin
- Marie-Elisabeth-Lüders-Haus, Berlin
- IKEA Dortmund
- Upper Eastside, Berlin

Revisionsplanung Haustechnik:

- Procter&Gamble Berlin
- Thyssen Krupp, Berlin
- Goodyear, Fürstenwalde